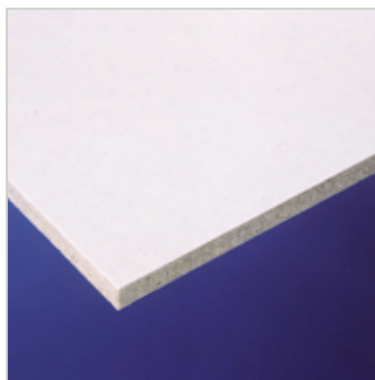


PARAFON Nordic



Sertifikaatin numero	0809 – CPD – 0478 / VTT Expert Services Ltd, P.O. Box 1001, FI-02044 VTT, Finland, 26.9.2012
Tuotekuvaus	PARAFON Nordic -levyn valmistusmateriaalina on kivilla, jonka pinnassa on lasihuopa. Edullinen valkoinen akustointilevy alaslasketuihin sisäkattoihin
Käyttökohteet	Toimistot, liikerakennukset, koulut ja päiväkodit
Nimellistiheys	70 - 140 kg/m ³
Käyttöolosuhteet	Voidaan käyttää jatkuvasti 95% suhteellisessa kosteudessa +25°C lämpötilassa, tilapäisesti myös 100% / +40° C

Mitat

Mitat	
Leveys x Pituus	Paksuus
600 x 600 mm	15, 30 mm
600 x 1200 mm	15, 30 mm
Standardi EN 822	Standardi EN 823

Pakkaus

Pakkaustyyppi Pahvilaatikko

Palo-ominaisuudet

Palo-ominaisuudet		
Ominaisuus	Arvo	Standardi
Palo-ominaisuudet, Euroluokka	A1	EN 13964:2004/A1:2006 (EN 13501-1)

Muut palo-ominaisuudet		
Ominaisuus	Arvo	Standardi
Palamattomuus	Peruslevy palamaton	EN 13964:2004/A1:2006 (EN ISO 1182)

A1

Ääniominaisuudet

Äänenabsorptio		
Ominaisuus	Arvo	Standardi

Äänen absorptio α_w , asennuskorkeus 200 mm	15 mm / 15 mmE: 0,90 / 0,90	EN 13964:2004/A1:2006
--	-----------------------------	-----------------------

Ominaisuus	Arvo	Standardi
Käytännön absorptiokerroin	Asennuskorkeus 200 mm ja paksuus 15 mm / 15 mmE: 0,90 / 0,90	EN 13964:2004/A1:2006 (EN 13964)
Absorptioluokka	Asennuskorkeus 200 mm ja paksuus 15 mm / 15 mmE: A / A	

Mekaaniset ominaisuudet

Veto-/Taivutuslujuus		
Ominaisuus	Arvo	Standardi
Taivutusvetolujuus	NPD	EN 13964:2004/A1:2006

Muut mekaaniset ominaisuudet		
Ominaisuus	Arvo	Standardi
Pirstaloitumisominaisuudet	NPD	EN 13964:2004/A1:2006

Päästöt

Ominaisuus	Arvo	Standardi
Päästöluokitus	M1	

Vaarallisten aineiden päästöt sisällmaan		
Ominaisuus	Arvo	Standardi
Formaldehydipäästöt	E1	EN 13964:2004/A1:2006
Asbestipäästöt	Ei sisällä asbestia	EN 13964:2004/A1:2006

Kestävyys

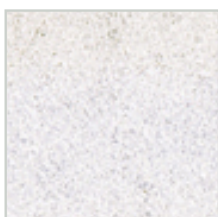
Palo-ominaisuuksien pysyvyys lämmön, sään ja ikääntymisen vaikutuksesta

Kivivillan palo-ominaisuudet eivät heikkene ajan kuluessa. Tuotteen europaloluokitus riippuu tuotteen orgaanisesta sisällöstä, joka ei voi kasvaa käytön aikana.

Päällysteet

Pinnoitemateriaali	lasihuopa
Kiiltoaste	2
Valonheijastavuus	n. 77 %

Värit

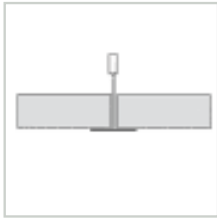


Valkoinen (n. NCS S 0500-N)

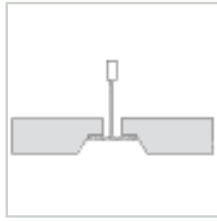
Reunat

Reunakäsittely	Vaalea kevyt reunakäsittely, harmaa taustahuopa
----------------	---

Reunavaihtoehdot



A



E24

Asennus

Asennetaan T-kannatinlistajärjestelmän varaan tai hattulistoilla.

Huolto

Voidaan puhdistaa pehmeällä harjalla, imuroimalla tai kostealla sienellä pyyhkien

Kierrätys ja hävittäminen

Voidaan käyttää lämmöneristeenä tai viedä kaatopaikalle. Ei rajoituksia.

PAROC OY AB, PL 240 (Energiakuja 3), 00181 Helsinki, Puh. 046 876 8000, Faksi 046 876 8002, www.paroc.fi

Esitemateriaalimme esittää tuoteratkaisut ja sovellukset, joihin tuotteidemme toiminnallisuus ja tekniset ominaisuudet on hyväksytty. Mitään tässä esitteessä esitettyä ei ole pidettävä takuun antamisena. Emme vastaa tuotteidemme käyttämisestä kolmansien osapuolien tuotteiden tai ratkaisuiden käytön tai asentamisen yhteydessä. Emme vastaa tuotteen soveltuvuudesta sellaiseen käyttötarkoitukseen, johon sitä ei ole tämän esitteen antamien tietojen mukaisesti tarkoitettu. Pidätämme oikeudet muokata tai muuttaa esitteitämme. PAROC on Paroc Groupin rekisteröity tavaramerkki.
This data sheet is valid in following countries: Finland.